



المملكة العربية السعودية
جمعية البر الخيرية بنبي عمرو
مسجلة بوزارة العمل والتنمية الاجتماعية
برقم (٤٣٥)

التقرير السنوي

لجمعية البر الخيرية بنبي عمرو
للعام المالي ٢٠١٩ م

نماء وعطاء ..



بِسْمِ اللَّهِ الرَّحْمَنِ الرَّحِيمِ

اللَّهُمَّ صَلِّ عَلَى مُحَمَّدٍ وَعَلَى آلِ مُحَمَّدٍ



حفظ الله بلاد الحرمين وولاة أمرها وأدام عزها ومكانتها



لجامعة أدر بندي عمرو
للعام المالي ٢٠١٩

إلى كل محب للخير
فهذا الخير بين يديك
فساهم بالعطاء
حتى يستمر العطاء

العطاء

مَا عِنْدَكُمْ يَنْفَدُ وَمَا عِنْدَ اللَّهِ بَاقٍ



لجمعية البر بني عمرو

كلمة رئيس مجلس الإدارة

الحمد لله والصلاة والسلام على من لا نبي بعده وبعد :

السلام عليكم ورحمة الله وبركاته فيطيب لي ويسعدني أن أشارك الإخوة أعضاء الجمعية العمومية ومجلس الإدارة وموظفي الجمعية في إعداد التقرير السنوي ٢٠١٩ م لنضع بين أيديكم هذا التقرير مشتملاً على ماتم تنفيذه من مشاريع أنشطة خلال العام المالي ٢٠١٩ م والذي نفذ فيه بحمد الله برامج كثيرة بلغت تكلفتها ٩٤٠٠٧٢ ألف ريال ، وقد حرصنا على تنوعها وشمولها لكافة المستفيدين إضافة إلى تنمية روح المبادرة والإنتاج لتحقيق الكفاية والاستقلال المعيشي من خلال برامج الأسر المنتجة وبرامج التدريب .

وإنني لأحمد الله سبحانه وتعالى أن يسر هذا الدعم ووفق لتنفيذ البرامج ثم أرحب خالص الشكر وجميل الامتنان وخالص الدعوات لكل من بذل وساند الجمعية في كافة برامجها وأخص مقام خادم الحرمين الشريفين وولي عهده الأمين وسمو أمير منطقة عسير على دعمهم المبارك للجمعيات الخيرية والشكر موصول لوزارة العمل والتنمية الاجتماعية على دعمها المتواصل وكذلك مركز التنمية الاجتماعية بأبها المتمثلة في إدارته المتميزة على دعمهم وتذليلهم كافة الصعوبات وخالص الدعاء بالبركة والنماء لكافة المتبرعين والداعمين ولكل من بذل جهداً أو فكرياً لإنجاح برامج الجمعية سواء في داخل الجمعية أو خارجها سائلاً المولى أن يبارك للجميع في أموالهم وذرياتهم وأعمالهم وأن يحفظ بلاد الحرمين من كل مكروه في ظل قيادتها المباركة وصلى الله على سيدنا محمد وعلى آله وصحبه وسلم .

رئيس مجلس الإدارة
د . علي صالح العمري





جمعية البر بني عمرو
للعام المالي ٢٠١٩

دليل الجمعية

اسم الجمعية / جمعية البر الخيرية بمركز بني عمرو
مسجلة بوزارة العمل والتنمية الاجتماعية برقم ٤٣٥
منطقة عسير - محافظة النماص - مركز بني عمرو

للتواصل

0172871444

0539140019

0543158910

www.brbaniamr.org

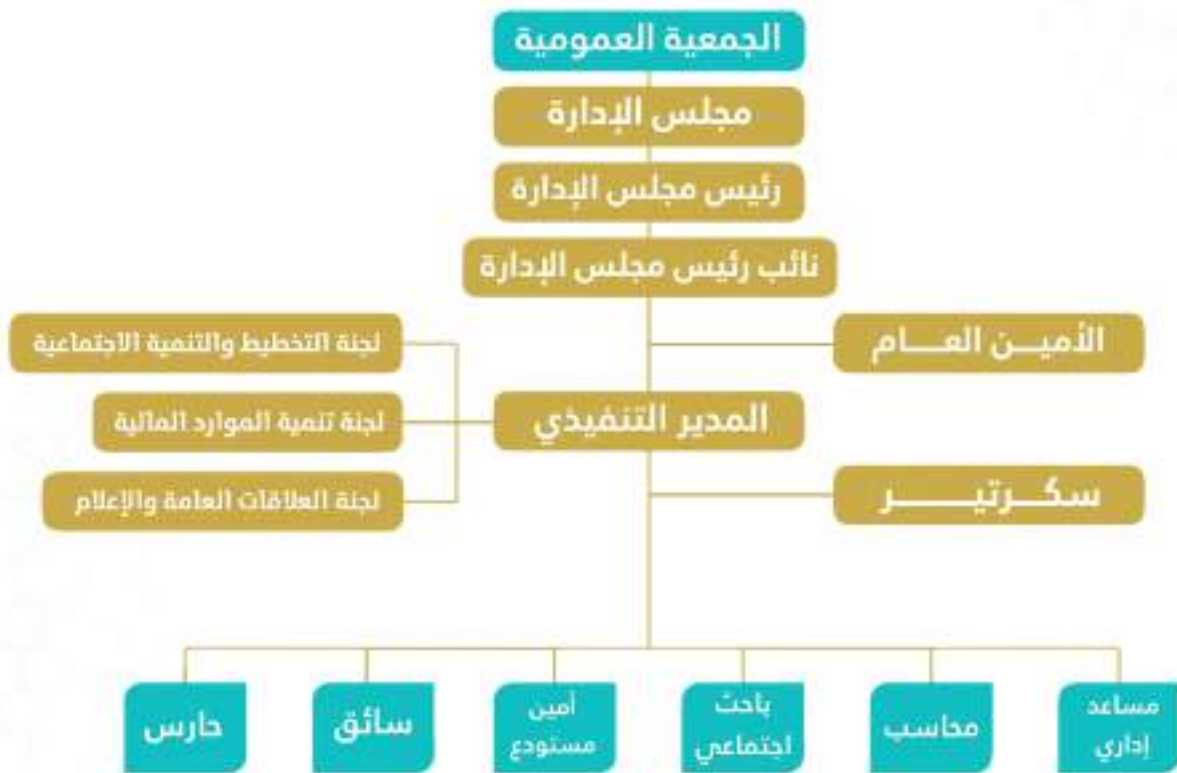
jbkhbaniamro@gmail.com

[ALBR_BANIAMRO](https://www.instagram.com/ALBR_BANIAMRO)



بني عمرو

هيكلية الجمعية





لجمعية البر بنبي عمرو
للعام المالي ٢٠١٩



القيم

- ◀ الأمانة
- ◀ العمل بروح الفريق
- ◀ التطوير والتأهيل
- ◀ رضا المستفيد
- ◀ الانتماء
- ◀ الشراكة المجتمعية
- ◀ الإبداع
- ◀ الالتزام



الرؤية

جمعية رائدة في تقديم الخدمات
وفق شراكة مجتمعية فاعلة .



الرسالة

نحن جمعية خيرية ذات عمل مؤسسي
تقدم الخدمات الاجتماعية بأساليب حديثة
وبناء مشاريع استثمارية وعقد شراكة فاعلة .



لجمعية البر ببنها عمرو
للعام المالي ٢٠١٩

أعضاء المجلس

الدكتور / علي صالح العمري	رئيس مجلس الإدارة
عبدالله مهدي دشان العمري	نائب رئيس مجلس الإدارة
محمد فاضل سعد العمري	أمين الصندوق
سعيد حمدان سعيد العمري	عضو
صالح سعد حسن العمري	عضو
محمد علي صالح العمري	عضو
محمد عبدالله حسن العمري	عضو
سعيد سليم عبدالله العمري	عضو
ماجد محمد عبدالله العمري	عضو



لجمعية البر ببنين عمرو
للعام المالي ٢٠١٩

مشاريعنا

الزكاة العامة (١)

بلغت مصروفات الزكاة ٢٠١٩ م مبلغاً وقدره ٣٦٤٠٠٠ ريالاً وقد استفاد في المشروع قرابة ٤٢٤ أسرة وزعت عليهم حسب الفئات المسجلة بالجمعية وحسب عدد الأفراد.

نماء وعطاء ..





لجمعية البر بيني عمرو
للعام المالي ٢٠١٩

مشارعنا

المساعدات الطارئة (٢)

وهي مساعدة الأسر المحتاجة نتيجة تعرضها لظروف طارئة

مثل

(تصليح أعطال - إيجار السكن - الحالات المحتاجة الطارئة)
وقد بلغ مجموع ما صرف لهذا المشروع ٧١١٤٩ ريالاً .

نماء وعطاء ..

مشارعنا

كفالة الأيتام (٣)

يقوم هذا المشروع على تقديم المساعدات الشهرية لليتيم وقد بلغ عدد الأيتام ما يقارب ٢٨ يتيماً وقد وصل المبلغ المصروف لهم ٨٤٠٠٠ ريالاً حيث يتم الإيداع بنظام إلكتروني متميز حيث صرف لكل يتيم بمقدار ٢٥٠ ريالاً شهرياً

نماء وعطاء ..





جمعية الفروق
للعام المالي ٢٠١٩

مشارعنا

إنشاء وترميم وتجهيز المنازل (٤)

يهدف هذا المشروع إلى مساعدة الأسر المحتاجة في ترميم منازلهم وتجهيزها لهم وفق آلية معينة وقد صرف على هذا المشروع مبلغ وقدره ٢٥٠٠٠ ريالاً

نماء وعطاء ..



مشروعنا

تأثيث المنازل (٥)

يقوم هذا المشروع على سد احتياج الأسر المحتاجة لتأثيث منازلهم
من (أفران وثلاجات وغرف نوم وغيرها)
وقد بلغت تكلفة هذا المشروع ١٥٠٠٠ ريالاً .

نماء وعطاء ..





لجمعية البر بنبي عمرو
للعام المالي ٢٠١٩

مشاريعنا

كسوة الشتاء (٦)

يهدف هذا المشروع الى تلبية متطلبات الأسر المحتاجة لأغراض الشتاء
من (دفايات ومكيفات وبطانيات)
وبلغ مجموع ماصرف لهذا المشروع (٢٦٧٠٠ ريالاً) .

نماء وعطاء ..

كسوة
الشتاء



مشروعنا

الإعانات الطبية (٧)

يهدف هذا المشروع لخدمة المرضى من المستفيدين وتقديم المساعدة لهم والمساهمة معهم في تحمل تكلفة العلاج وبلغ ما صرف لهذا المشروع ١٣٠٠٠ ريالاً واستفاد منها ٤ حالات بموجب تقارير طبية رسمية .

نماء وعطاء ..



الغزير السنوي

لجمعية البر بنبي عمرو
للعام المالي ٢٠١٩



مؤسسة سليمان بن عبد العزيز الراجحي الخيرية
SALAMAH BIN ABDUL AZIZ AL RAJHI CHARITABLE FOUNDATION

مشاريعنا

إعانة الأسر الفقيرة (٨)

يهدف هذا المشروع إلى دعم أفراد للأسر المسجلين في الجمعية وأبنائهم وقد بلغ مجموع ما تم صرفه ٥٠٠٠٠٠ ريالاً عبارة عن دعم من مؤسسة سليمان بن عبدالعزيز الراجحي الخيرية وقد بلغ عدد المستفيدين من المشروع ٧٥ أسرة

نماء وعطاء ..





لجمعية البر بيني عمرو
للعام المالي ٢٠١٩

مشاريعنا

أضرار السيول (٩)

يهدف هذا المشروع لإعانة المستفيدين من الجمعية ممن تعرضت منازلهم أو ممتلكاتهم لأضرار السيول وقد تم صرف مبلغ ٥٠٠٠ ريالاً للمستفيدين من هذا المشروع تتمثل في إزالة الأضرار عن منازلهم وطرقاتهم .

نماء وعطاء ..



جمعية البر ببنبي عمرو
للعام المالي ٢٠١٩

مشارعنا

السلة الغذائية الشهرية (١٠)

يهدف هذا المشروع إلى تأمين الاحتياجات الضرورية من المواد الغذائية وغيرها للأسر المستفيدة من الجمعية التي ليس لديها دخلاً شهرياً أو عائلاً يقوم على شؤونهم وقد تم صرف مبلغ ٨٦٢٠٩ ريالاً لهذا المشروع خلال عام أي بمعدل ٧٩٩ ريالاً شهرياً لكل أسرة مستفيدة من المشروع وقد استفاد من هذا المشروع ما يقارب ٩ مستفيداً .

نماء وعطاء ..



مشاريعنا

إفطار صائم (١١)

يسعى هذا المشروع إلى المساهمة في تفتير الصائمين لشهر رمضان وتسهيل دعم المحسنين للحصول على أجر تفتير الصائم ويقدم هذا المشروع في ثلاثة جوامع رئيسية في المنطقة وبلغت تكلفة هذا المشروع لعام ٢٠١٩ م ٢٨٢١٥ ريالاً حيث قدمت وجبات إفطار متكاملة وقد استفاد من هذا المشروع ٤٠٠٠ صائماً خلال شهر رمضان .

نماء وعطاء ..





لجمعية البر بيني عمرو
للعام المالي ٢٠١٩

مشارعنا

السلة الرمضانية (١٢)

يقدم هذا المشروع لسد احتياج الأسر المسجلة من المواد الغذائية الرمضانية اللازمة وهي عبارة عن قسائم شرائية كما بلغ عدد المستفيدين من هذا المشروع قرابة ٥٢٠ أسرة ومجموع ماصرف لهذا المشروع ٢٦١٠٠ ريالاً حيث تشمل كافة احتياجات شهر رمضان المبارك من المواد الغذائية الضرورية .

نماء وعطاء ..



مشاريعنا

مساعدات الزواج (١٣)

يسهم هذا المشروع في بناء البيت المسلم وإعانة الشباب على الزواج وإكمال نصف دينهم وإعفاف أنفسهم وقد بلغ عدد المستفيدين من هذا المشروع عدد (٧) من الشباب وقد تم صرف مبلغ وقدره ٢٥٠٠٠ ريالاً في هذا المشروع .

نماء وعطاء ..

مشاريعنا

برامج الأسر المغتربة والعمال (١٤)

ويهدف هذا المشروع إلى مساعدة الأسر المغتربة والمحتاجة والساكنة في نطاق الجمعية وقد تم صرف مايقارب من ٥٠ سلة غذائية لهذا المشروع في شهر رمضان المبارك وكذلك تم صرف كسوة الشتاء لعدد ٥٠ أسرة .

نماء وعطاء ..



لجمعية الفروع الإسلامي
للعام المالي ٢٠١٩

مشاريعنا

كسوة العيد (١٥)

يعتبر هذا المشروع من المشاريع الحديثة للجمعية ويهدف إلى إدخال الفرح والسرور على قلوب الأسر المستفيدة وأبنائهم وقد حظي هذا المشروع باهتمام كبير حيث بلغ مجموع ما صرف له ٢٠١٠٠ ريال عن طريق قسائم شرائية مباشرة نفذت في عيد الفطر المبارك

نماء وعطاء ..

كسوة
العيد





لجمعية البر بيني عمرو
للعام المالي ٢٠١٩

مشاريعنا

زكاة الفطر (١٦)

ويهدف هذا المشروع إلى مساعدة كافة أفراد المجتمع في إخراج زكاة الفطر في وقتها الشرعي وإيصالها إلى مستحقيها من مستفيدي الجمعية وقد تم استقبال ما يقارب من ١٠٠٠ (زكاة فطر) كما تم إخراج الزكوات وإيصالها لمستحقيها داخل نطاق مركز بني عمرو في وقتها الشرعي .

نماء وعطاء ..





جامعة القادسية
للعام المالي ٢٠١٩

مشاريعنا

الحقيبة المدرسية (١٧)

يهدف هذا المشروع الى مساعدة الأسر المحتاجة في تلبية أغراض أبنائهم الدراسية وتم صرف ٤٦٠٠٠ ريالاً على هذا المشروع واستفاد منه عدد ٤٢١ أسرة عن طريق قسائم شرائية محدودة من المكتبات الموجودة في نطاق الجمعية .

نماء وعطاء ..



مشاريعنا

تأمين الأضاحي (١٨)

يهدف هذا المشروع لمساعدة الأسر المحتاجة غير القادرة على تأمين الأضحية وإدخال مشاعر الفرح والسرور عليهم وتم صرف مبلغ ١٥٠٠٠ ريالاً لهذا المشروع واستفاد من البرنامج ما يقارب ١٥ أسرة.

نماء وعطاء ..





لجمعية البر بنبي عمرو
للعام المالي ٢٠١٩

مشارعنا

برامج الشراكة المجتمعية (١٩)

يهدف هذا المشروع للتواصل مع مؤسسات المجتمع المحلي في تنفيذ برامج الجمعية والوصول إلى كافة المستفيدين وقد نفذ في هذا المشروع عدداً من البرامج والشراكات وقد نفذ عدد من المدارس في ظل الشراكة المجتمعية الموقعة مع إدارة التعليم بمحافظة النماص وبلدية بنبي عمرو .

نماء وعطاء ..



لجمعية البر بنكي عمرو
للعام المالي ٢٠١٩

مشاريعنا

آمال وتطلعات

- ١ - بناء وقف استثماري للجمعية داخل المركز
- ٢ - كفالة كافة الأسر المستفيدة داخل الجمعية بإعانة شهرية
- ٣ - بناء مساكن لبعض المستفيدين
- ٤ - فتح أقسام وتطوير البحث الاجتماعي
- ٥ - تنمية الاستقطاعات الشهرية لكافة حسابات الجمعية

نماء وعطاء ..

تقرير المحاسب القانوني

عن ميزانية الجمعية



لجمعية البر بيني عمرو



لجمعية البر بيني عمرو
للعام المالي ٢٠١٩



أبرز الداعمين

وزارة العمل والتنمية الاجتماعية

مؤسسة سليمان بن عبدالعزيز الراجحي الخيرية

الشركة السعودية للكهرباء

علي حسن حمران

مؤسسة عبدالله العثيم الخيرية

مؤسسة عبدالله بن عبدالعزيز الراجحي الخيرية



خالد بن عبدالعزيز آل سعود

الملك فيصل بن عبدالعزيز آل سعود



لجمعية البر بنبي عمرو
للعام المالي ٢٠١٩

للتواصل عبر الرسائل

تدعوكم جمعية البر الخيرية بنبي عمرو
إلى المساهمة في دعم برامجها
من خلال الرسائل النصية **SMS**

• طريقة الإشتراك الشهري



3
تصلك رسالة شكراً
لاشتراكك الشهري
بمبلغ **12** ريال

2
يتم ارسال الرقم (1)
إلى الرقم
5418



3
تصلك رسالة شكراً
لتبرعك بمبلغ
ريال **10**

2
أرسل رسالة فارغة
إلى الرقم
5418

شاركنا جمع التبرعات

stc

mobily

زين
zain

Virgin
موبايل

نماء وعطاء..



سئل الرسول

((أَيُّ الْأَعْمَالِ أَحَبُّ إِلَيَّ اللَّهُ قَالَ أَدْوَمُهَا وَإِنْ قَلَّ))

مصرف الراجحي
Al Rajhi Bank



حساباتنا لدى مصرف الراجحي

٤٣٦٦٠٨٠١٠٠٤١٠٠٦

الحساب العام



٤٣٦٦٠٨٠١٠٠٤١٠١٤

حساب الزكاة



٤٣٦٦٠٨٠١٠٠٤١٠٢٢

حساب الأرمال والأيتام



٤٣٦٦٠٨٠١٠٠٤١٠٣٠

حساب مساعدات الزواج



٤٣٦٦٠٨٠١٠٠٩١٨١١

حساب الوقف الخيري





ساهم معنا ..

ولو بالقليل
في وضع لبنات الوقف الأول للجمعية

اللهم أعط كل منفق خلفا

٤٣٦٦٠٨٠١٠٠٩١٨١١

حساب الوقف الخيري



نماء وعطاء ..

ما نقص مال من صدقة

جمعية البر الخيرية بمركز بني عمرو
طريق الملك فيصل – مجمع السلام الشرقي



0172871444



www.brbaniamr.org



0539140019



jbkhhbaniamro@gmail.com



0543158910



ALBR_BANIAMRO



@eH5Dz1NRmrtlzXQ