



المملكة العربية السعودية
جمعية البر الخيرية بني عمرو
مسجلة بوزارة الموارد البشرية والتنمية الاجتماعية
برقم (٤٣٥)

التقرير السنوي

لجمعية البر الخيرية بني عمرو للعام المالي ٢٠٢٠ م

نماء وعطاء ..

رقم الترخيص ٤٣٥	شهادة تسجيل جمعية أهلية	وزارة العمل والتنمية الاجتماعية المملكة العربية السعودية وكالة التنمية الاجتماعية
تاريخ التسجيل ١٤٢٩/٩/٢٢ هـ		
أسم الجمعية جمعية البر الخيرية بمركز بني عمرو		
مقرها آل الشيخ		
نطاق خدماتها مركز بني عمرو (حاضرة - وبادية - تهامة)		
* صدرت هذه الشهادة بموجب القرار الوزاري رقم (٨٤٨٦٨) وتاريخ (١٤٢٩/٩/٢٢ هـ) * وذلك بناءً على نظام الجمعيات والمؤسسات الأهلية الصادر بالمرسوم الملكي رقم (م/٨) وتاريخ ١٤٣٧/٢/١٩ هـ.		
وكيل الوزارة للتنمية الاجتماعية سليمان بن عبد العزيز الزين	الختم	التوقيع
		
	* يسري العمل بهذه الشهادة لمدة أربع سنوات حتى تاريخ (١٤٤٥/٢/١٥) هـ ويجب تحديثها في حال تغيرت معلوماتها	

التقرير السنوي

لجمعية البر الخيرية ببني عمرو
للعام المالي ٢٠٢٠ م



بِسْمِ اللَّهِ الرَّحْمَنِ الرَّحِيمِ

حفظ الله بلاد الحرمين وولاية أمرها وأدام عزها ومكانتها

نماء وعطاء ..

لأفقر

إلى كل محب للخير فهذا الخير بين يديك
فساهم بالعطاء حتى يستمر العطاء
(مَا عِنْدَكُمْ يَنْفَدُ وَمَا عِنْدَ اللَّهِ بَاقٍ)

نماء وعطاء ..

التقرير السنوي

لجمعية البر الخيرية ببني عمرو
للعام المالي ٢٠٢٠ م



كلمة رئيس مجلس الإدارة

الحمد لله رب العالمين والصلاة والسلام على سيد الأولين والأخريين أما بعد
فيسرني أن أعبّر عن اعتزازي وفخري بمشاركة أعضاء الجمعية العمومية ومجلس إدارة الجمعية وموظفيها
من خلال ما يحويه هذا التقرير من استعراض الجعود التي بذلت وتم تنفيذها بعون الله وتوفيقه ثم بالدعم
الذي توليه حكومة مولاي خادم الحرمين الشريفين وولي عهده وسمو أمير منطقة عسير
ومقام وزارة الموارد البشرية والتنمية الاجتماعية ومركز التنمية بأبها والداعمين والمتبرعين وكافة الجهات المانحة
مما كان له الأثر الطيب على المساهمة في سد احتياجات المستفيدين والعمل على تحقيق الكفاية والاستقلال المعيشي
وتجاوز الصعوبات التي واجهت العمل في ظل جائحة كورونا ، سائلين المولي جل وعلا أن يبارك في الجعود وأن يجزل المثوبة
والأجر لكل من دعم وساند ، متأمليين في استمرار البذل والعطاء ونسال الله العون والتوفيق .

رئيس مجلس الإدارة
د . علي بن صالح العمري

نماء وعطاء ..

دليل الجمعية

اسم الجمعية / جمعية البر الخيرية بمركز بني عمرو
مسجلة بوزارة الموارد البشرية والتنمية الاجتماعية برقم ٤٣٥
منطقة عسير - محافظة النماص - مركز بني عمرو

للتواصل



0172871444



0539140019



0543158910



jbkhbaniamro@gmail.com



www.brbaniamr.org



@eH5Dz1NRmrtlzXQ



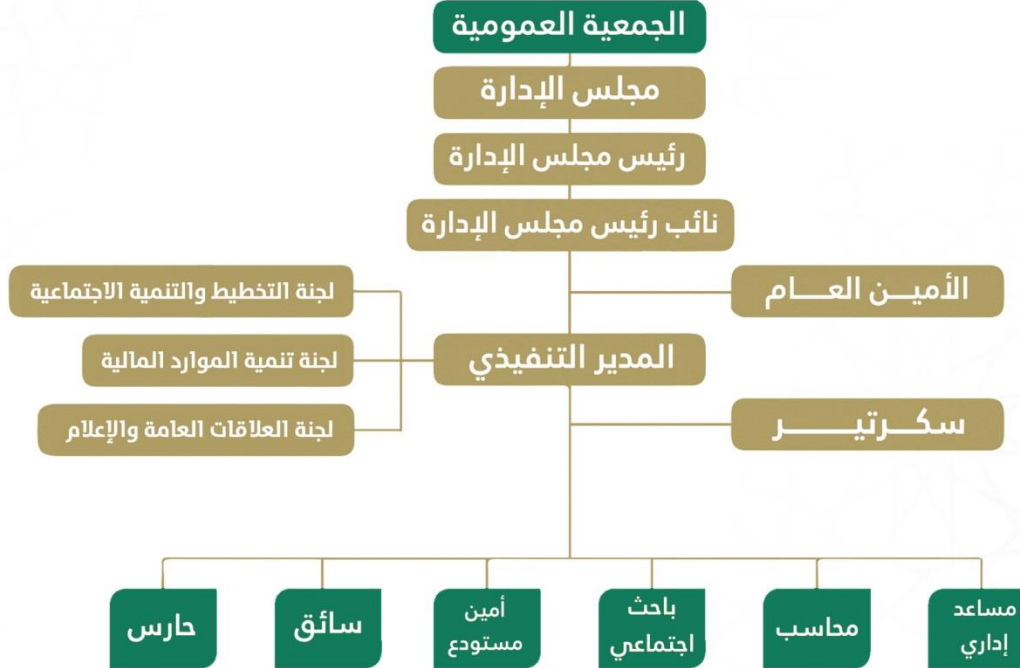
ALBR_BANIAMRO



التقرير السنوي

لجمعية البر الخيرية ببني عمرو
للعام المالي ٢٠٢٠ م

هيكلية الجمعية



نماء وعطاء ..



القيم

- الأمانة
- العمل بروح الفريق
- التطوير والتأهيل
- رضا المستفيد
- الانتماء
- الشراكة المجتمعية
- الإبداع
- الالتزام



الرؤية

جمعية رائدة في تقديم الخدمات
وفق شراكة مجتمعية فاعلة.



الرسالة

نحن جمعية خيرية ذات عمل مؤسسي
تقدم الخدمات الاجتماعية بأساليب حديثة
وبناء مشاريع استثمارية وعقد شراكة فاعلة.



لجمعية البر الخيرية ببني عمرو
للعام المالي ٢٠٢٠ م

أعضاء المجلس

الدكتور / علي صالح العمري	رئيس مجلس الإدارة
عبدالله مهدي دشان العمري	نائب رئيس مجلس الإدارة
محمد فاضل سعد العمري	أمين الصندوق
سعيد حمدان سعيد العمري	عضو
صالح سعد حسن العمري	عضو
محمد علي صالح العمري	عضو
محمد عبدالله حسن العمري	عضو
سعيد سليم عبدالله العمري	عضو
ماجد محمد عبدالله العمري	عضو

نماء وعطاء ..

التقرير السنوي

لجمعية البر الخيرية ببني عمرو
للعام المالي ٢٠٢٠ م

مشاريعنا

الزكاة العامة



بلغت مصروفات الزكاة ٢٠٢٠ م مبلغاً وقدره ٢٥٤٨٠٠ ريال
وقد استفاد في المشروع قرابة ٤٣٤ أسرة وزعت عليهم
حسب الفئات المسجلة بالجمعية وحسب عدد الأفراد .

نماء وعطاء ..

التقرير السنوي

لجمعية البر الخيرية ببني عمرو
للعام المالي ٢٠٢٠ م



مشاريعنا

المساعدات الطارئة

وهي مساعدة الأسر المحتاجة نتيجة تعرضها لظروف طارئة
مثل
(تصليح أعطال - إيجار السكن - الحالات المحتاجة الطارئة)
وقد بلغ مجموع ماصرف لهذا المشروع ١٢٨٤٤٦ ريالاً .

نماء وعطاء ..

التقرير السنوي

لجمعية البر الخيرية ببني عمرو
للعام المالي ٢٠٢٠ م

مشاريعنا

كفالة الأيتام



يقوم هذا المشروع على تقديم المساعدات الشهرية لليتيم
وقد بلغ عدد الأيتام ما يقارب ٢٨ يتيماً
وقد وصل المبلغ المصروف لهم ١٠٠٨٠٠ ريال حيث يتم الإيداع
بنظام إلكتروني متميز وقد تم صرف لكل يتيم بمقدار ٣٠٠ ريال شهرياً

نماء وعطاء ..

التقريب السنوي

لجمعية البر الخيرية بنبي عمرو
للعام المالي ٢٠٢٠ م



مشاريعنا

إنشاء وترميم وتجهيز المنازل

يهدف هذا المشروع إلى مساعدة الأسر المحتاجة في ترميم منازلهم وتجهيزها لهم وفق آلية معينة وقد صرف على هذا المشروع مبلغ وقدره ٢٠٠٠٠ ريال

نماء وعطاء ..

التقرير السنوي

لجمعية البر الخيرية بنبي عمرو
للعام المالي ٢٠٢٠ م

مشاريعنا

تأثيث المنازل

يقوم هذا المشروع على سد احتياج
الأسر المحتاجة لتأثيث منازلهم
من (أفران وثلاجات وغرف نوم وغيرها)
وقد بلغت تكلفة هذا المشروع ١١٩٣٠ ريالاً .

نماء وعطاء ..



التقرير السنوي

لجمعية البر الخيرية ببني عمرو
للعام المالي ٢٠٢٠ م



مشاريعنا

كسوة الشتاء

يهدف هذا المشروع الى تلبية متطلبات
الأسر المحتاجة لأغراض الشتاء
وتوزع قسائم شرائية من أحد الأسواق المتعاقدة معها الجمعية
وبلغ مجموع ما صرف لهذا المشروع (٢٧٠٠٠ ريال) .

نماء وعطاء ..

التقرير السنوي

لجمعية البر الخيرية بنبي عمرو
للعام المالي ٢٠٢٠ م

مشاريعنا

الإعانات الطبية



يهدف هذا المشروع لخدمة المرضى من المستفيدين وتقديم المساعدة لهم والمساهمة معهم في تحمل تكلفة العلاج وبلغ ما صرف لهذا المشروع ٢٢٠٠٠ ريالٍ واستفاد منها ٧ حالات بموجب تقارير طبية رسمية .

نماء وعطاء ..

التقرير السنوي

لجمعية البر الخيرية ببني عمرو
للعام المالي ٢٠٢٠ م



مشاريعنا

إعانة الأسر الفقيرة

يهدف هذا المشروع إلى دعم أفراد الأسر المسجلين في الجمعية وأبنائهم وقد بلغ مجموع ماتم صرفه ٥٠٠٠٠ ريال عبارة عن دعم من مؤسسة سليمان بن عبدالعزيز الراجحي الخيرية وقد بلغ عدد المستفيدين من المشروع ٧٥ أسرة

نماء وعطاء ..

التقرير السنوي

لجمعية البر الخيرية ببني عمرو
للعام المالي ٢٠٢٠ م

مشاريعنا

جائحة كورونا والجمعية

عرفاناً من الجمعية بالجهود المبذولة من القطاعات الحكومية في مركز بني عمرو في سبيل الحد من انتشار فيروس كورونا قامت الجمعية

بتكريم مخفر شرطة بني عمرو وبلدية مركز بني عمرو والمركز الصحي ببني عمرو وذلك لجهودهم في تطبيق حظر التجول خلال جائحة كورونا

نماء وعطاء ..



التقرير السنوي

لجمعية البر الخيرية ببني عمرو
للعام المالي ٢٠٢٠ م



مشاريعنا

السلة الغذائية الشهرية

يهدف هذا المشروع إلى تأمين الاحتياجات الضرورية من المواد الغذائية وغيرها للأسر المستفيدة من الجمعية التي ليس لديها دخل شهري أو عائلٍ يقوم على شؤونهم وقد تم صرف مبلغ ١٠٦٨٠٠ ريالٍ لهذا المشروع خلال عام وقد استفاد من هذا المشروع ما يقارب ٩ أسر مستفيدة .

نماء وعطاء ..

التقرير السنوي

لجمعية البر الخيرية بنبي عمرو
للعام المالي ٢٠٢٠ م

مشاريعنا

إفطار صائم



تفطير العمالة والمسافرين والأسر المحتاجة
عبر توزيع قسائم شرائية
حيث بلغت تكلفة المشروع ٣٦٤٩٩ ريالاً

نماء وعطاء ..

التقرير السنوي

لجمعية البر الخيرية ببني عمرو
للعام المالي ٢٠٢٠ م



السلة
الرمضانية

مشاريعنا

السلة الرمضانية

يقدم هذا المشروع لسد احتياج الأسر المسجلة من المواد الغذائية الرمضانية اللازمة وهي عبارة عن قسائم شرائية وقد بلغ عدد المستفيدين من هذا المشروع قرابة ٥٢٠ أسرة ومجموع ماصرف لهذا المشروع ٩٠٠٠٠ ريال حيث تشمل كافة احتياجات شهر رمضان المبارك من المواد الغذائية الضرورية.

نماء وعطاء ..

التقرير السنوي

لجمعية البر الخيرية بنبي عمرو
للعام المالي ٢٠٢٠ م

مشاريعنا

مساعدات الزواج



يسهم هذا المشروع في بناء البيت المسلم وإعانة الشباب على الزواج وإكمال نصف دينهم وإعفاف أنفسهم وقد بلغ عدد المستفيدين من هذا المشروع عدد (٤) من الشباب وقد تم صرف مبلغ وقدره ٢٠٠٠٠ ريال في هذا المشروع .

نماء وعطاء ..

التقرير السنوي

لجمعية البر الخيرية ببني عمرو
للعام المالي ٢٠٢٠ م



مشاريعنا

برامج الأسر المغتربة والعمال

ويهدف هذا المشروع إلى مساعدة الأسر المغتربة
والمحتاجة والساكنة في نطاق الجمعية
وقد تم صرف ما يقارب من ١٥٠ سلةً غذائية
لهذا المشروع في شهر رمضان المبارك

نماء وعطاء ..

التقرير السنوي

لجمعية البر الخيرية بنبي عمرو
للعام المالي ٢٠٢٠ م

مشاريعنا

زكاة الفطر



يهدف هذا المشروع إلى مساعدة كافة أفراد المجتمع في إخراج زكاة الفطر في وقتها الشرعي وقد تم إيصالها إلى مستحقيها من مستفيدي الجمعية بما يزيد عن ٦٠٠٠ (زكاة فطر) وذلك في ظل ظروف جائحة كورونا تطبيقاً للإجراءات الاحترازية

نماء وعطاء ..

التقرير السنوي

لجمعية البر الخيرية ببني عمرو
للعام المالي ٢٠٢٠ م



مشاريعنا

الحقيبة المدرسية

يهدف هذا المشروع إلى مساعدة الأسر المحتاجة في تلبية متطلبات أبنائهم الدراسية وبناء على تطبيق التعليم عن بعد في ظل جائحة كورونا فقد تم تأمين أجهزة لوحية بمبلغ ٩٤٤٠٠ ريال استفاد منها ما يزيد عن ٤٢١ أسرة

نماء وعطاء ..

التقرير السنوي

لجمعية البر الخيرية ببني عمرو
للعام المالي ٢٠٢٠ م

مشاريعنا

تأمين الأضاحي



يهدف هذا المشروع لمساعدة الأسر المحتاجة غير القادرة على تأمين الأضحية وإدخال مشاعر الفرح والسرور عليهم وتم صرف مبلغ ٢٠٢٥٠ ريالاً. لهذا المشروع واستفاد من البرنامج مايقارب ١٥ أسرة.

نماء وعطاء ..

التقرير السنوي

لجمعية البر الخيرية بني عمرو
للعام المالي ٢٠٢٠ م

مشاريعنا

برامج الشراكة المجتمعية



يهدف هذا المشروع للتواصل مع مؤسسات المجتمع المحلي في تنفيذ برامج الجمعية والوصول إلى كافة المستفيدين وقد نفذ في هذا المشروع عدداً من البرامج التدريبية للطلاب والطالبات والموظفين في ظل الشراكة المجتمعية الموقعة مع إدارة التعليم بمحافظة النماص وبلدية بني عمرو .

نماء وعطاء ..

التقرير السنوي

لجمعية البر الخيرية بنبي عمرو
للعام المالي ٢٠٢٠ م



مشاريعنا

آمال وتطلعات

- ١ - بناء وقف استثماري للجمعية داخل المركز
- ٢ - كفالة كافة الأسر المستفيدة داخل الجمعية بإعانة شهرية
- ٣ - بناء مساكن لبعض المستفيدين
- ٤ - فتح أقسام وتطوير البحث الاجتماعي
- ٥ - تنمية الاستقطاعات الشهرية لكافة حسابات الجمعية

نماء وعطاء ..

التقرير السنوي

لجمعية البر الخيرية بنبي عمرو
للعام المالي ٢٠٢٠ م



خادم الحرمين الشريفين

الملك سلمان بن عبدالعزيز آل سعود

أبرز الداعمين

وزارة الموارد البشرية والتنمية الاجتماعية

مؤسسة سليمان بن عبدالعزيز الراجحي الخيرية

الشركة السعودية للكهرباء

علي حسن حمران

مؤسسة عبدالله العثيم الخيرية

مؤسسة عبدالله بن عبدالعزيز الراجحي الخيرية

الدكتورة فوزية الجفالي

مؤسسة الغويري الخيرية

نماء وعطاء ..

التقرير السنوي

لجمعية البر الخيرية ببني عمرو
للعام المالي ٢٠٢٠ م

تقرير المحاسب القانوني عن ميزانية الجمعية

التقرير السنوي

لجمعية البر الخيرية ببني عمرو
للعام المالي ٢٠٢٠ م



شركة خالد سلطان الرويس وشركته
مساهمون ومراجعون قانونيون
سجل تجاري رقم ١١٢٢٢/١١٢٢٢
١١٢١٤٨ - الرياض ١١٢١١
المملكة العربية السعودية
هاتف: ٩١٠٠٣٤٤
www.f-cpa.com
المركز الرئيسي: الرياض

مستويات المراجعة حول التقييم المالي:

تشكل اعتمادنا في الحصول على تأكيد مقبول فيما إذا كانت القوائم المالية ككل خالية من تعريف جوهري ناتج عن غش أو خطأ ، وإصدار تقرير المراجعة الذي يتضمن رأينا إن التأكيد المقبول هو مستوى عالٍ من التأكيد ، إلا أنه ليس ضماناً على أن القوائم التي تم التقييم بها وفقاً للمعايير الدولية للمراجعة الخيرية السعودية هي الخالية من التعريف الجوهري. نتشكك تماماً من تعريف جوهري جوهري. يمكن أن نشأ التعريفات عن غش أو خطأ ، ولقد جهرت بما عرفنا من معلوماتنا أو معلوماتنا. إذا كان يتصل بمسؤولين بما في ذلك أيها مسؤولي القوائم الإحصائية التي يتخذها المستخدمون بناءً على هذه القوائم المالية.

- وكجزء من المراجعة وفقاً للمعايير الدولية للمراجعة الخيرية السعودية ، فإننا نلتزم بحكم المهني ونحافظ على نزاهة تلك المهني خلال المراجعة. كما نقوم بـ:
- تحديد مخاطر التعريفات الجوهري في القوائم المالية والتفكير ما إذا كانت نتيجة عن غش أو خطأ ، وتصميم وتطبيق إجراءات مراجعة مستهدفة لتلك المخاطر ، والحصول على أدلة كافية وملائمة لتوفير أساس لإدلاء رأينا. وبعد أخذ عدم اكتشاف تعريف جوهري ناتج عن غش أو خطأ من الخطر الناتج عن غش ، لأن الفشل قد يتسبب على تراكم أو تراكم أو حياض عدم اكتشاف مخاطر أو مخاطر الإجراءات الرقابة الداخلية.
- وليس يرضى إيداء رأي حول الرقابة الداخلية ذات الصلة بالمراجعة ، من أجل تصميم إجراءات مراجعة ملائمة وفقاً للظروف.
- تقوم بدراسة الحالة الجاهزة للرقابة الداخلية للجمعية.
- قمت بدراسة الحالة الجاهزة للمعلومات المحاسبية المستخدمة ، ومدى مقبولية القرارات المحاسبية والإصلاحات ذات العلاقة التي قمت بها للإفراج.
- استناداً على مدى ملائمة تطبيق الإجراء لبيداً الاستمرارية في المحاسبة ، واستناداً إلى أدلة المراجعة التي تم الحصول عليها ، فيما إذا كان هناك عدم جوهري يتسبب بأحداث أو ظروف قد تؤثر بشكاً كبيراً حول قدرة الجمعية على الاستمرار في العمل وفقاً لبيداً الاستمرارية ، ولا ما أشبه لنا وجود عدم جوهري ، ضمن عملية التقييم الإيجابي في القوائم التي الإصلاحات ذات العلاقة لأفرد في القوائم المالية ، أو إذا كانت تلك الإصلاحات غير كافية ، عندما يتم تعديل رأينا لتشكك استناداً إلى أدلة المراجعة التي تم الحصول عليها عن تاريخ تقريرنا حول المراجعة. ومع ذلك ، فإن الأحداث أو الظروف المستقبلية قد تؤدي إلى توقف الجمعية عن الاستمرار في أعمالها كشركة مستمرة.
- تقوم الجرح العام ، ويمكن وصفه في تعريف القوائم المالية ، بما في ذلك الإصلاحات ، وفيما إذا كانت القوائم المالية تثير عن المعلومات والأحداث التي تشابه بطريقة تتفق مراحلاً.

تقوم بإبلاغ إدارة جمعية البر الخيرية بمرکز بني عمرو - من من أمور أخرى - بالنتائج والتوصيات المستط المراجعة وبتفصيل هيئة تدراة. بما في ذلك في أوجه مسؤولة من الرقابة الداخلية تم اكتشافها خلال المراجعة.

لإجراء المصطلحات القانونية والرقابة الشرية

وزارة العمل والتنمية الاقتصادية ونظام الأساسي للجمعية ، وهي متوافقة للفقار والشهادات المحاسبية المحفوظ بها.

عن الرويس وشركته

مساهمون و مراجعون قانونيون

عبد المجيد عبد الرحمن العريفي

الرياض رقم (٥١١)



خالد سلطان الرويس
الرياض رقم (٥١١)
عبد المجيد عبد الرحمن العريفي
الرياض رقم (٥١١)
مراجعة • خبراء شرعية • إستشارات
مراجعة • خبراء شرعية • إستشارات

نماء وعطاء ..

التقرير السنوي

لجمعية البر الخيرية ببني عمرو
للعام المالي ٢٠٢٠ م

شاركنا جمع التبرعات

stc

موبايلي
mobily

زين
zain

Virgin
mobile
لبنان موبيل

تدعوكم جمعية البر الخيرية ببني عمرو
إلى المساهمة في دعم برامجها
من خلال الرسائل النصية SMS

طريقة الإشتراك الشهري



3
تصلك رسالة شكراً
لاشتراكك الشهري
بمبلغ 12 ريال

2
يتم ارسال الرقم (1)
إلى الرقم
5418



3
تصلك رسالة شكراً
لتبرعك بمبلغ
10 ريال

2
أرسل رسالة فارغة
إلى الرقم
5418

للتواصل عبر الرسائل

نماء وعطاء ..

أبرز منجزات مجلس الإدارة

- إنشاء موقع إلكتروني على شبكة الأنترنت ، وتحميل جميع السياسات والبيانات والأدلة عليه
- إنشاء حساب على منصة تويتر
- توزيع السلال الغذائية والسلات الرمضانية بجهود ذاتية من الجمعية في ظل الجائحة
- كسوة العيد - كسوة الشتاء - تطوير مشروع الأضحية - تأمين أجهزة للطلاب وشرائح الأنترنت
- تطوير مساعدات الزواج - تطوير المساعدات الطارئة - تطوير المساعدات الطبية - شراء أرض لمشروع الوقف الخيري .
- تكريم الجهات التي كان لها دور فاعل في الحد من انتشار فيروس كورونا .
- تحديث البيانات والمعلومات وآليات العمل في ضوء إمكانات الجمعية والمستجدات وذلك بعد مرور عام على اعتماد المجلس
- توقيع عقود شراكات مع عدد من الجهات - شراء سيارة للجمعية - المساهمة في دعم جمعية التاريخ بمنطقة عسير .
- عقد شراكة مع الكلية التقنية بالنماص - مشروع الرسائل النصية .

التَّقِيْرُ السَّنَوِيُّ

لجمعية البر الخيرية ببني عمرو
للعام المالي ٢٠٢٠ م

سَلِّ الرِّسُولَ ﷺ

((أَيُّ الْأَعْمَالِ أَحَبُّ إِلَى اللَّهِ قَالَ أَدْوَمُهَا وَإِنْ قَلَّ))

مصرف الراجحي
Al Rajhi Bank



حساباتنا لدى مصرف الراجحي

٤٣٦٦٠٨٠١٠٠٤١٠٠٦

الحساب العام

٤٣٦٦٠٨٠١٠٠٤١٠١٤

حساب الزكاة

٤٣٦٦٠٨٠١٠٠٤١٠٢٢

حساب الأرملة والأيتام

٤٣٦٦٠٨٠١٠٠٤١٠٣٠

حساب مساعدات الزواج

٤٣٦٦٠٨٠١٠٠٩١٨١١

حساب الوقف الخيري

نماء وعطاء ..

التقرير السنوي

لجمعية البر الخيرية بنبي عمرو
للعام المالي ٢٠٢٠ م



ساهم معنا .. ولو بالقليل
في وضع لبنات الوقف الأول للجمعية
اللهم أعط كل منفق خلفا

٤٣٦٦٠٨٠١٠٠٩١٨١١

حساب الوقف الخيري



نماء وعطاء ..

ما نقص مال من صدقة

جمعية البر الخيرية بمركز بني عمرو
طريق الملك فيصل - مجمع السلام الشرقي



0172871444



0539140019



0543158910



jbkhbaniamro@gmail.com



www.brbaniamr.org



@eH5Dz1NRmrtlzXQ



ALBR_BANIAMRO



نماء وعطاء ..