



# التقرير السنوي بنو عمرو

لجمعية البر الخيرية بني عمرو  
للعام المالي ١٤٣٩ - ٢٠١٨ م

روائع  
Rawa'iq

نماء وعطاء . . .

المملكة العربية السعودية

جمعية البر الخيرية بني عمرو  
مسجلة بوزارة العمل والتنمية الاجتماعية  
برقم ( ٤٣٥ )



الله أكبر  
محمد وآله

بِسْمِ اللَّهِ الرَّحْمَنِ الرَّحِيمِ  
لَا إِلَهَ إِلَّا اللَّهُ مُحَمَّدٌ عَبْدُهُ وَرَسُولُهُ



حفظ الله بلاد الحرمين وولادة أمرها وأدام عزها ومكانتها

---



لجمعية البر الخيرية بني عمرو

إلى كل محب للخير  
فهذا الخير بين يديك  
فساهم بالعطاء  
حتى يستمر العطاء

مَا عِنْدَكُمْ يَنْفَدُ وَمَا عِنْدَ اللَّهِ بَاقٍ

إِهْدَاءً



لجمعية البر الخيرية بنبي عمرو

## كلمة رئيس مجلس الإدارة

### الحمد لله والصلاة والسلام على من لا نبي بعده وبعد :

السلام عليكم ورحمة الله وبركاته فيطيب لي ويسعدني أن أشارك الإخوة أعضاء الجمعية العمومية ومجلس الإدارة وموظفي الجمعية في إعداد التقرير السنوي 1438 - 1439 هـ لنضع بين أيديكم هذا التقرير مشتملاً على ماتم تنفيذه من مشاريع أنشطة خلال العام المالي 1439 - 1440 هـ والذي نفذ فيه بحمد الله برامج كثيرة بلغت تكلفتها 879908 الف ريال ، وقد حرصنا على تنوعها وشمولها لكافة المستفيدين إضافة إلى تنمية روح المبادرة والإنتاج لتحقيق الكفاية والإستقلال المعيشي من خلال برامج الأسر المنتجة وبرامج التدريب . وإني لأحمد الله سبحانه وتعالى أن يسر هذا الدعم وفق لتنفيذ البرامج ثم أزجي خالص الشكر وجميل الإمتنان وخالص الدعوات لكل من بذل وساند الجمعية في كافة برامجها وأخص مقام خادم الحرمين الشريفين وولي عهده وولي ولي عهده وسمو أمير منطقة عسير على دعمهم المبارك للجمعيات الخيرية والشكر موصول لوزارة العمل والتنمية الاجتماعية على دعمها المتواصل وكذلك مركز التنمية الاجتماعية بأبها المتمثلة في إدارته المتميزة على دعمهم وتذليلهم كافة الصعوبات وخالص الدعاء بالبركة والنماء لكافة المتبرعين والداعمين ولكل من بذل جهداً أو فكرياً لإنجاح برامج الجمعية سواء في داخل الجمعية أو خارجها سائلاً المولى أن يبارك للجميع في أموالهم وذرياتهم وأعمالهم وأن يحفظ بلاد الحرمين من كل مكروه في ظل قيادتها المباركة وصلى الله على سيدنا محمد وعلى آله وصحبه وسلم

رئيس مجلس الإدارة

عبدالرحمن بن سعيد العمري





لجمعية البر الخيرية بني عمرو



## دليل الجمعية

اسم الجمعية / جمعية البر بمركز بني عمرو  
مسجلة بوزارة العمل والتنمية الاجتماعية برقم ٤٣٥  
منطقة عسير - محافظة النماص - مركز بني عمرو

## للتواصل

 0172871444

 0539140019

 0543158910

 [www.ber-b.org](http://www.ber-b.org)

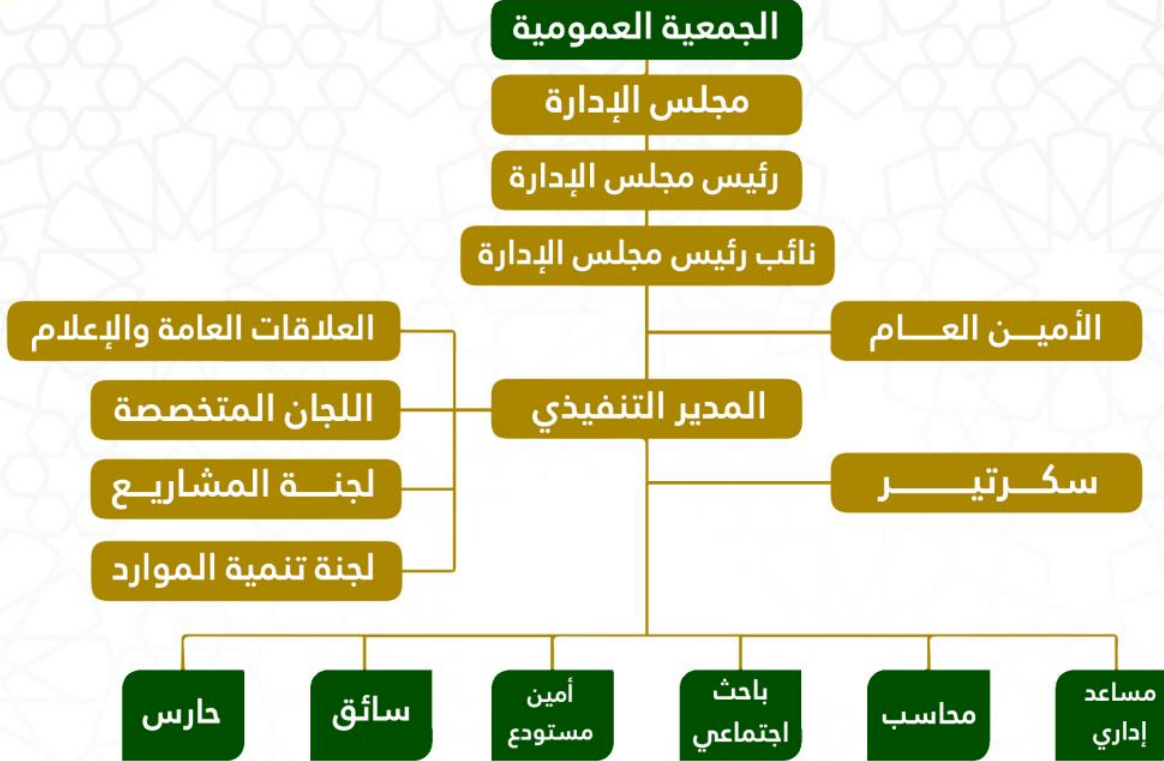
 [info.ber.b.org](mailto:info.ber.b.org)

 ALBR\_BANIAMRO



لجمعية البر الخيرية ببني عمرو

# هيكلية الجمعية





لجمعية البر الخيرية بنبي عمرو

## القيم

- الأمانة
- العمل بروح الفريق
- التطوير والتأهيل
- رضا المستفيد
- الانتماء
- الشراكة المجتمعية
- الإبداع
- الالتزام

## الرؤية

جمعية رائدة في تقديم الخدمات  
وفق شراكة مجتمعية فاعلة .

## الرسالة

نحن جمعية خيرية ذات عمل مؤسسي  
تقدم الخدمات الاجتماعية بأساليب حديثة  
وبناء مشاريع استثمارية وعقد شراكة فاعلة .





لجمعية البر الخيرية ببني عمرو

## أعضاء المجلس

عبدالرحمن بن سعيد العمري

عبدالهادي بن أحمد العمري

سعيد علي محمد العمري

حسن بن حنش العمري

ناعم بن صالح العمري

سعد محمد سعيد العمري

علي صالح العمري

عبدالله سعد العمري

سامي صالح العمري

رئيس مجلس الإدارة

نائب مجلس الإدارة

أمين الصندوق

عضو

عضو

عضو

عضو

عضو

عضو



لجمعية البر الخيرية بني عمرو



## مشاريعنا

### الزكاة العامة ( ١ )

بلغت مصروفات الزكاة ١٤٣٩ هـ  
مبلغاً وقدره ٣٢٩٨٠٠ ريال  
وقد استفاد في المشروع قرابة  
٥٠٠ أسرة وزعت عليهم  
حسب الفئات المسجلة بالجمعية  
وحسب عدد الأفراد .

نماء وعطاء . .



لجمعية البر الخيرية ببني عمرو

## مشاريعنا

### المساعدة الطارئة ( ٢ )

وهي مساعدة الأسر المحتاجة  
نتيجة تعرضها لظروف طارئة  
مثل

( تصليح أعطال - إيجار السكن - الحالات المحتاجة الطارئة )  
وقد بلغ مجموع ماصرف لهذا المشروع ٥٢٢٩١ ريالاً .

نماء وعطاء . . .





لجمعية البر الخيرية بنبي عمرو

## مشاريعنا

### كفالة الأيتام ( ٣ )

يقوم هذا المشروع على تقديم المساعدات الشهرية لليتيم كما يقوم على شؤون وقد بلغ عدد الأيتام ما يقارب **٦٠ يتيمًا** وقد وصل المبلغ المنصرف لهم **١٤٧٦٨١ ألف ريال** حيث يتم الإيداع بنظام إلكتروني متميز حيث صرف لكل يتيم مبلغ **٢٥٠ ريال** شهرياً

**نماء** و**عطاء** . .





لجمعية البر الخيرية ببني عمرو

## مشاريعنا

### إنشاء وترميم وتجهيز المنازل ( ٤ )

يهدف هذا المشروع إلى مساعدة الأسر المحتاجة في ترميم منازلهم وتجهيزها لهم وفق آلية معينة وقد صرف على هذا المشروع مبلغ وقدره **١٢٥٠٠٠ ألف ريال**

**نماء** وعطاء ..





لجمعية البر الخيرية بنبي عمرو

## مشاريعنا

### تأثيث المنازل ( ٥ )

يقوم هذا المشروع على سد احتياج الأسر المحتاجة لتأثيث منازلهم من ( أفران وثلاجات وغرف نوم وغيرها ) وقد بلغت تكلفة هذا المشروع ٩٠٠٠٠ ريالاً .



نماء وعطاء . . .



لجمعية البر الخيرية بنبي عمرو

## مشاريعنا

### المستلزمات الشتوية ( ٦ )

يهدف هذا المشروع لتلبية متطلبات الأسر المحتاجة لأغراض الشتاء من ( دفايات ومكيفات وبطانيات ) وبلغ مجموع ما صرف لهذا المشروع ( ٨٧١٠٠ ألف ريال ) .

نماء وعطاء . .





لجمعية البر الخيرية بنبي عمرو

## مشاريعنا

### الإعانات الطبية ( ٧ )

يهدف هذا المشروع لخدمة المرضى من المستفيدين وتقديم المساعدة لهم والمساهمة معهم في تحمل تكلفة العلاج وبلغ ما صرف لهذا المشروع ٢٨٠٠٠ ريال واستفاد منها ١٠ حالات بموجب تقارير طبية رسمية .



**نماء** وعطاء . .





لجمعية البر الخيرية بنبي عمرو

## مشاريعنا

### إعانة الأسر الفقيرة ( ٨ )

يهدف هذا المشروع إلى دعم للأسر المسجلين في الجمعية وأبنائهم وقد بلغ مجموع ماتم صرفة ٨٠٠٠٠ الف ريال عبارة عن دعم من مؤسسة سليمان بن عبدالعزيز الراجحي الخيرية وقد بلغ عدد المستفيدين من المشروع ١٢٥ أسرة

نماء وعطاء . .





لجمعية البر الخيرية ببني عمرو

## مشاريعنا

### أضرار السيول ( ٩ )



يهدف هذا المشروع لإعانة المستفيدين من الجمعية ممن تعرضت منازلهم أو ممتلكاتهم لأضرار السيول وقد تم صرف مبلغ ٤٠٠٠ ريال للمستفيدين من هذا المشروع تتمثل في إزالة الأضرار عن منازلهم وطرقاتهم .

نماء وعطاء . . .



لجمعية البر الخيرية ببني عمرو

## مشاريعنا

### السلة الغذائية الشهرية ( ١٠ )

يهدف هذا المشروع إلى تأمين الاحتياجات الضرورية في المواد الغذائية وغيرها للأسر المستفيدة من الجمعية التي ليس لديها دخل شهري أو عائل يقوم على شؤونهم وقد تم صرف مبلغ ١٧٦٤٧٩ ألف ريال لهذا المشروع وقد استفاد من هذا المشروع مايقارب ٢٥ مستفيداً .



نماء وعطاء . . .



لجمعية البر الخيرية بنبي عمرو

## مشاريعنا

### إفطار صائم ( ١١ )

يسعى هذا المشروع إلى المساهمة في تفتير الصائمين لشهر رمضان وتسهيل دعم المحسنين للحصول على أجر تفتير الصائم ويقدم هذا المشروع في خمسة جوامع رئيسية في المنطقة وبلغت تكلفة هذا المشروع لعام ١٤٣٨ - ١٤٣٩ هـ ٧٩٩٠٠ ألف ريال حيث قدمت وجبات إفطار متكاملة وقد استفاد من هذا المشروع ٣٦٥٠ صائماً خلال شهر رمضان .

نماء وعطاء . .





لجمعية البر الخيرية بنبي عمرو

## مشاريعنا

### السلة الرمضانية ( ١٢ )

يقدم هذا المشروع لسد إحتياج السلات الغذائية للأسر المسجلة من المواد الغذائية الرمضانية اللازمة كما بلغ عدد المستفيدين في هذا المشروع قرابة ٥٠٠ أسرة ومجموع ما صرف لهذا المشروع ٨٩٠٥٠ ريالاً حيث تشمل كافة إحتياجات شهر رمضان المبارك من المواد الغذائية الضرورية .



نماء وعطاء . .



لجمعية البر الخيرية ببني عمرو

## مشاريعنا

### مساعداة الزواج ( ١٣ )

يسهم هذا المشروع في بناء البيت المسلم وإعانة الشباب على الزواج وإكمال نصف دينهم وإعفاف أنفسهم وقد بلغ عدد المستفيدين من هذا المشروع عدد ( ٢١ ) شاباً وقد تم صرف مبلغ وقدره ٦٠٠٠٠ ألف ريال في هذا المشروع لعام ١٤٣٩ / ١٤٤٠ هـ

نماء وعطاء . .





لجمعية البر الخيرية بنبي عمرو

## مشاريعنا

### الأسر المنتجة ( ١٤ )

يعتبر هذا المشروع من المشاريع الحديثة حيث يهدف إلى مساعدة الأسر المنتجة والأخذ بأيديهم في الاعتماد على أنفسهم وقد تم القيام بعمل شراكة مع بلدية بني عمرو في عمل كشكات لبيع منتجاتهم حيث بلغت تكلفة هذا المشروع ٥٤٣٠٠ ريال وقد نفذ خلال الإجازة الصيفية وشهر رمضان المبارك وقد شارك فيه أكثر من ١٥ أسرة بأنواع متعددة

### مشروع الأسر المنتجة الرمضاني والصيفي



المقدم من جمعية البر الخيرية بنبي عمرو  
بالشراكة مع بلدية مركز بني عمرو

نماء وعطاء . . .



لجمعية البر الخيرية بني عمرو

## مشاريعنا

### برامج الأسر المغتربة والعمال ( ١٥ )

ويهدف هذا المشروع إلى مساعدة الأسر المغتربة والمحتاجة والسكنة في نطاق الجمعية وقد تم صرف مايقارب من ٨٠ سلة غذائية لهذا المشروع في شهر رمضان المبارك .

نماء وعطاء . . .







لجمعية البر الخيرية ببني عمرو

## مشاريعنا

### كسوة العيد ( ١٦ )

يعتبر هذا المشروع من المشاريع الحديثة للجمعية ويهدف إلى إدخال الفرح والسرور على قلوب الأسر المستفيدة وأبنائهم وقد حظى هذا المشروع باهتمام كبير حيث بلغ مجموع ما صرف له ٣٤٠٠٠ ريال عن طريق قسائم شرائية مباشرة نفذت في عيد الفطر المبارك



نماء وعطاء . .



لجمعية البر الخيرية بنبي عمرو

## مشاريعنا

### زكاة الفطر ( ١٧ )

ويهدف هذا المشروع إلى مساعدة كافة أفراد المجتمع في إخراج زكاة الفطر في وقتها الشرعي وإيصالها إلى مستحقيها من مستفيدي الجمعية وقد تم استقبال ما يقارب من ٤٠٠٠ ( زكاة فطر ) وقد صرف على هذا المشروع مبلغ ٥٥٠٠ ريال نظير التوزيع كما تم إخراج الزكوات وإيصالها لمستحقيها داخل نطاق مركز بني عمرو .



نماء وعطاء . . .



لجمعية البر الخيرية بنبي عمرو

## مشاريعنا

### الحقيبة المدرسية ( ١٨ )

يقوم هذا المشروع على مساعدة الأسر المحتاجة في تلبية أغراض أبنائهم الدراسية وتم صرف ٧٠٠٠ ريال على هذا المشروع واستفاد منه عدد ١٥٠ أسرة عن طريق قسائم شرائية محدودة من المكتبات الموجودة في نطاق الجمعية .



نماء وعطاء . .



لجمعية البر الخيرية بنبي عمرو

## مشاريعنا

### تأمين الأضاحي ( ١٩ )

يهدف هذا المشروع لمساعدة الأسر المحتاجة غير القادرة على تأمين الأضحية وإدخال مشاعر الفرح والسرور عليهم وتم صرف مبلغ ٣٦٦٠٠ ريال . لهذا المشروع واستفاد من البرنامج مايقارب ٢٠ أسرة .

نماء وعطاء . .





لجمعية البر الخيرية بني عمرو

## مشاريعنا

### برنامج الاستثمارات وتنمية الموارد ( ٢٠ )

نظراً لأهمية تنمية موارد الجمعية وإيجاد روافد للدعم والمشاركة في تنمية مركز بني عمرو لكافة المجالات فقد تم استئجار مواقع استثمارية من بلدية بني عمرو بعقود طويلة الأجل لإقامة مشاريع استثمارية يعود ريعها على المستفيدين من الجمعية كما يمكن تشغيل الأهلين منهم فيها وقد صرف لهذا المشروع ٢٦,٥٠٠ ريال .



نماء وعطاء . . .



لجمعية البر الخيرية بني عمرو

## مشاريعنا

### برامج الشراكة المجتمعية ( ٢٢ )

يهدف هذا المشروع للتواصل مع مؤسسات المجتمع المحلي في تنفيذ برامج الجمعية والوصول إلى كافة المستفيدين وقد نفذ في هذا المشروع عدداً من البرامج والشراكات مع عدد من المدارس في ظل الشراكة المجتمعية الموقعة مع إدارة التعليم بمحافظة النماص وبلدية بني عمرو .

نماء وعطاء . . .





لجمعية البر الخيرية بنبي عمرو

## مشاريعنا

### آمال وتطلعات

- ١ - بناء وقف استثماري للجمعية داخل المركز
- ٢ - كفالة كافة الأسر المستفيدة داخل الجمعية بإعانة شهرية
- ٣ - بناء مساكن لبعض المستفيدين
- ٤ - فتح أقسام وتطوير البحث الاجتماعي
- ٥ - تنمية الاستقطاعات الشهرية لكافة حسابات الجمعية

نماء وعطاء . . .





لجمعية البر الخيرية بني عمرو

الشركة السعودية للكهرباء

وزارة العمل والتنمية الاجتماعية

الدكتورة / فوزية الجفالي

مؤسسة سليمان بن عبدالعزيز الراجحي الخيرية

سعد بن حمدان العمري

علي حسن حمران

ظافر سعيد العمري

عبدالله صالح عبدالرحمن العمري

محمد سعيد صافي العمري

فاعل خير - زكاة

عبدالرحمن أحمد ضيف الله

سعيد ضيف الله العمري

محمد ظافر العمري

علي عبدالله العمري

صالح حمد العمري

معيض محمد العمري

عادل محمد العمري

## أبرز الداعمين



خالد بن عبد العزيز بن عبدالعزيز آل سعود  
الملك فيصل بن عبد العزيز آل سعود



# تقرير المحاسب القانوني

## عن ميزانية الجمعية



## لجمعية البر الخيرية ببني عمرو



شركة خالد سلطان المحاسبين ومراجعين قانونيين  
 سجل مهني رقم ١١٢٢٣٢  
 ص.م.٤١٤٥٠ - الرياض ١١٤١١  
 المملكة العربية السعودية  
 هاتف: ٤٢٠٠٠٣٤٥  
 فاكس: ٤٢٠٠٠٣٤٤  
 www.f-cpas.com  
 الفرع الرئيسي - الرياض

### معلومات المراجع حول التقييم

تمثل أعضاؤنا في الحصول على تأكيد مطول لها (١) كانت التقييم الكلية ككل عالية من تعريف جوهري نتج عن عمل أو خطأ ، وإصدار تقرير المراجع الذي يتضمن رأينا إن التأكيد المطول هو مستوى أعلى من التأكيد ، (٢) أنه ليس حصفاً على أن التقييم التي تم التقييم بها والتدبير المبررة للتقييم المستند في المملكة العربية السعودية منقطع تماماً عن تعريف جوهري موجود. يمكن أن نشأ التعريفات عن عمل أو خطأ ، وتعد جوهرياً ، بغض النظر عن أي مجموعها ، (٣) أن كل بتلك المطول يمكن توقع أنها ستؤثر على القرارات الاقتصادية التي يتخذها المستخدمون بناءً على هذه التقييم الكلية.

وكم جزء من التقييم وفقاً لتدبير الدورية التقييم المستند في المملكة العربية السعودية ، فإننا نحرص فحسب المضي ونحافظ على نزاهة تلك التقييم خلال التقييم كما نحرص بـ :

- تحديد مناطق التعريفات الجوهري في التقييم الكلية والتقييم سواء كانت نتيجة عن عمل أو خطأ ، وتصميم وتقييم إجراءات التقييم مستهدفة لتلك المخاطر ، والحصول على أدلة كافية وملائمة لتقرير أساس إيجاب رأينا. وبعد خطر عدم اكتشاف تعريف جوهري نتج عن عمل أو خطأ من النظر الناتج عن خطأ ، لأن الفشل قد يتطرق على الخطأ أو الزوال أو الفشل في تحديد أو اكتشاف المخاطر أو حدوث الإجراءات الوقائية.
- الحصول على فهم كافية للبيئة ذات الصلة بالمراجعة من أجل تصميم إجراءات التقييم ملائمة وفقاً للظروف ، وليس بغرض إبداء رأي حول فاعلية الرقابة الداخلية للجمعية.
- تحديد مدى ملاءمة أدوات المحاسبة المستخدمة ، ومدى مطابقة التقديرات المحاسبية والإيضاحات ذات الصلة التي قُدمت بها الإقرار.
- استنتاج مدى ملاءمة تطبيق الإدارة لبيئة الإشراف في المحاسبة ، واستناداً إلى أدلة التقييم التي تم الحصول عليها ، فيما إذا كان هناك عدم ذلك جوهري يتعلّق بأحداث أو ظروف قد يثير شكاً كبيراً حول قدرة الجمعية على الإشراف في الحصول على أدلة الإشرافية ، وفقاً لما تبين لنا وجود عدم ذلك جوهري ، ونحن طالما كناك الإشراف في تقريرنا في الإيضاحات ذات الصلة بالبيئة الرقابة في التقييم الكلية ، أو إذا كانت تلك الإيضاحات غير كافية ، عندها يتم تعديل رأينا لتعكس استنتاجاتنا إلى أدلة التقييم التي تم الحصول عليها حتى تاريخ تقريرنا حول التقييم ، ومع ذلك ، فإن الأحداث أو الظروف المستقبلية قد تؤدي إلى توقف الجمعية عن الإشراف في أصلها كمنظمة مستمرة.
- التقييم المرحلي الدم ، وحيال ومخاطر التقييم الكلية ، بما في ذلك الإيضاحات ، وفيما إذا كانت التقييم الكلية تفسر عن الضمانات والآليات التي تتبناها بطريقة تتفق حرصاً منها.

رياض ٢٣ جدي الأولى ١٤٢٩ هـ

عن التقييم و شريكه  
 محاسبون و مراجعون قانونيون  
 خالد سلطان المحاسبين ومراجعين قانونيين  
 محمد الجعيد عبد الرحمن العيسى  
 تخيص رقم (٥١٤)



خالد سلطان المحاسبين ومراجعين قانونيين  
 تخيص رقم (٥١٤)  
 مراجعة • خبراء محاسبين • إشارات  
 محمد الجعيد عبد الرحمن العيسى  
 تخيص رقم (٥١٤)

(( قَالَ رَسُولُ اللَّهِ ﷺ وَأَنْ أَحَبَّ الْأَعْمَالِ إِلَى اللَّهِ أَدْوَمُهَا وَإِنْ قَلَّ ))

مصرف الراجحي  
Al Rajhi Bank



حساباتنا لدى مصرف الراجحي

حساب الزكاة



٤٣٦٦٠٨٠١٠٠٤١٠١٤

الحساب العام



٤٣٦٦٠٨٠١٠٠٤١٠٠٦

حساب مساعدات الزواج



٤٣٦٦٠٨٠١٠٠٤١٠٣٠

حسابات الأيتام والأرامل



٤٣٦٦٠٨٠١٠٠٤١٠٢٢

الحساب الوقف



٤٣٦٦٠٨٠١٠٠٩١٨١١

ولو بالقليل في وضع لبنات الوقف الأول للجمعية

ساهم معنا ..



اللهم أعط كل منفق خلفا

٤٣٦٦٠٨٠١٠٠٩١٨١١

حساب الوقف الخيري



# المملكة العربية السعودية

جمعية البر الخيرية بنبي عمرو  
مسجلة بوزارة العمل والتنمية الاجتماعية  
برقم ( ٤٣٥ )

## الختام

كما هي منذ التاريخ .. شامخة كالمجد ، أبية كالكرامة ..  
على أسوارها تموت المؤامرات ، وفي أرضها ينبت الأبطال ،  
وفي سمائها تحلق الصقور اللهم احفظ بلاد الحرمين  
من عبث العابثين وكيد الظالمين وأدم عليها الامن والأمان

## نماء وعطاء ..

ما نقص  
مال من  
صرفة



جمعية البر الخيرية بمركز بني عمرو  
طريق الملك فيصل — مجمع السلام الشرقي



0172871444



0539140019



0543158910



www.ber-b.org



info.ber.b.org



ALBR\_BANIAMRO

نماء وعطاء ..